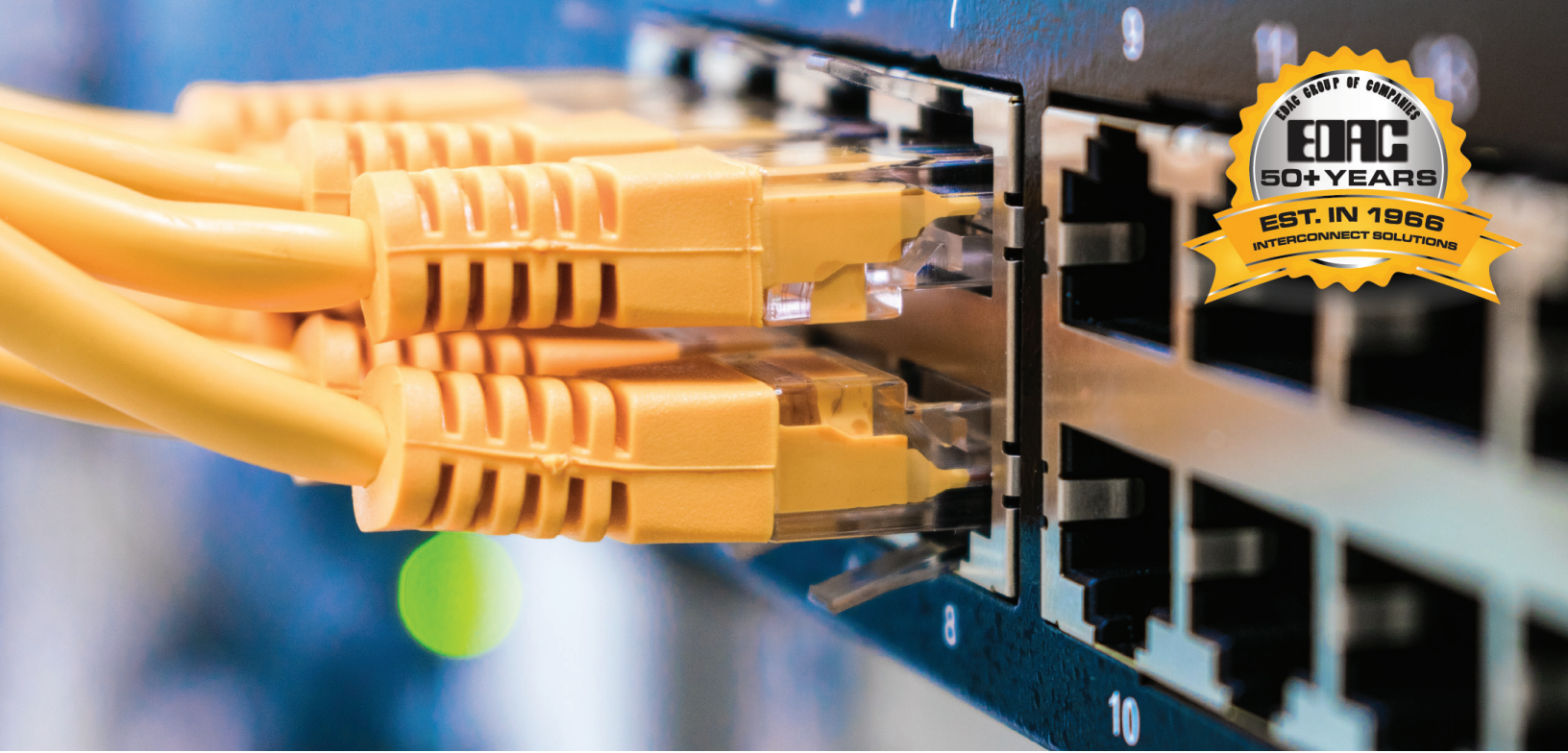




模块化插孔连接器

EDAC

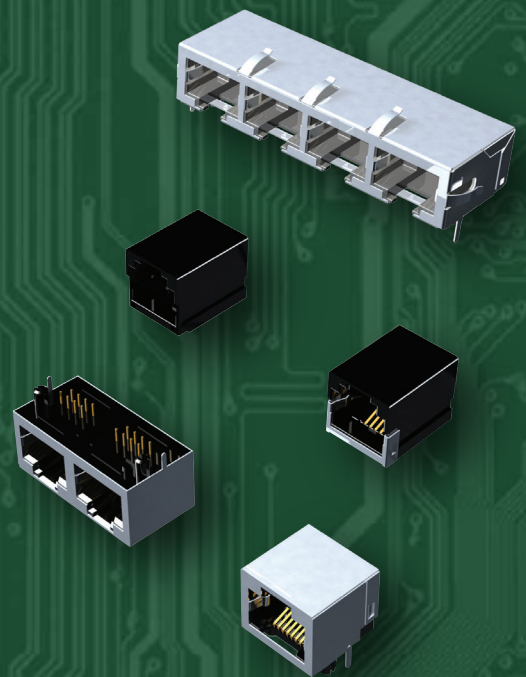


模块化网络接口连接器

EDAC的E-JAX 系列模块化接口按照行业标准制造，并可完全定制。提供单口、联组或堆叠版本，最大可使用 2 x 8端口。支持屏蔽或非屏蔽，有多种LED选项。SMT和通孔终端可在直角或垂直方向上使用，也可提供多种电镀选项。

特点

- RJ11/RJ45 单个或堆叠单元，有多种机身样式，可带或不带LED，提供各种安装选项
- 可直角或垂直安装在PCB或SMT的插孔中
- 薄镀金或镀金触点，包括用于电信的厚镀金
- 可选屏蔽前接地、屏蔽后接地、非屏蔽或表层屏蔽版本
- 最多8个端口成组单行排列或16个端口双排叠加
- 可选择绿色、橙色、红色或黄色的混合组合LED，包括双色变化
- 可选低塑或高塑款，带/不带key，带/不带凸缘安装



EDAC

www.edac.net

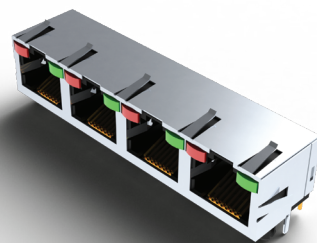
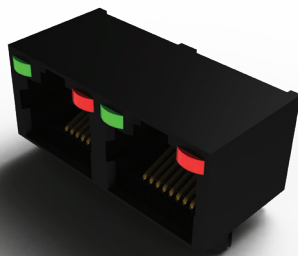


模块化网络接口连接器

系列	类型/触点	端口数	方向	排数	是否屏蔽	电镀	LED支持
J20/28/2K	RJ45/8	1	垂直	1	否	G/F- 50"镀金	否
J21/24/2X	RJ11/4	1	垂直	1	否	G/F- 50"镀金	否
J2L	RJ45/8	1	垂直	1	是	G/F- 50"镀金	否
J2T	RJ45/8	1	45度	1	是	G/F- 50"镀金	否
J2W	RJ45/32	4	垂直	1	否	G/F- 50"镀金	是
J53	RJ11/8	2	直角	1	否	G/F- 50"镀金	否
J60/93	RJ45/32	4	直角	1	是	G/F- 50"镀金	否
J67	RJ45/32	4	直角	1	否	G/F- 50"镀金	是
J6A	RJ45/32	2	直角	1	是	G/F- 50"镀金	否
J6D/6E/J9P	RJ45/8	1	直角	1	是	G/F- 50"镀金	是
J79	RJ45/8	1	直角	1	否	G/F- 50"镀金	否
J96	RJ45/16	2	堆叠	2	是	G/F- 50"镀金	是
J9F	RJ45/32	4	堆叠	2	是	G/F- 50"镀金	否
J9Q/J6F/JS8	RJ45/8	1	直角	1	是	G/F- 50"镀金	否
JF2	RJ45/16	2	垂直	1	否	G/F- 50"镀金	否
JG2	RJ45/24	3	直角	1	否	G/F- 50"镀金	否
JPG	RJ45/8	1	反向垂直	1	否	G/F- 50"镀金	否

E-Jax提供大量RJ45标准模块化插孔

提供电镀、LED、EMI指针和标签方向的多选择



电话: +1 416 754 3322
customerservice@edac.net

EDAC集团成立于1966年，并很快成为世界领先的卡缘和机架与面板应用连接器供应商。此后，我们的产品不断扩展，包括世界上最广泛的互连解决方案之一。我们的产品包括 D-Sub、RJ45模块化插座、USB、HDMI、内联插头和插座、防水连接器和定制解决方案。我们的专业团队由工程设计、客户服务、现场支持和全球分销合作伙伴组成，努力让EDAC满足全球范围内的各种特定需求。

www.edac.net    

联系我们... 经验创造不凡